

# CERTIFICATO DI ESAME UE DEL TIPO

## EU TYPE EXAMINATION CERTIFICATE

Ai sensi del Regolamento (UE) 2016/426 - According to Regulation (EU) 2016/426



PRD N°261B  
Membro degli Accordi di Mutuo Riconoscimento  
EA, IAF e ILAC  
Signatory of EA, IAF and ILAC Mutual Recognition  
Agreements

0705  
FLAM GAS INTERCERT S.r.l. Organismo Notificato n. 0705 - Notified Body n. 0705  
Via Mazzini, 81/B - 33080 Fiume Veneto (PN) - Italy Tel./Fax: (+39) 0434.561343 - info.fgi@mtic-group.org - P.IVA-VAT: IT 01191830932

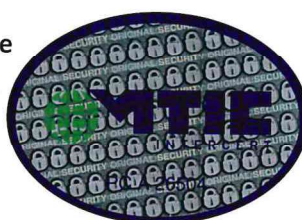
<b>Categoria di prodotto</b> <i>Product category</i>	Apparecchi per la cottura <i>Cooking appliances</i>
<b>Marchio commerciale</b> <i>Trade mark</i>	Xinbang
<b>Descrizione prodotto</b> <i>Product description</i>	Apparecchio per uso professionale: Crepiere <i>Gas heated catering equipment: Crepe maker</i>
<b>Fabbricante</b> <i>Manufacturer</i>	Guangzhou Xinbang Catering Equipments Co., Ltd.
<b>Indirizzo</b> <i>Address</i>	2nd. floor, 5th. building, No.18 of Tieshanhe road, Huashan town, Huadu city, Guangzhou, Guangdong Province, China

<b>Certificato di Esame UE del Tipo N.</b> <i>EU Type Examination Certificate N.</i>	<b>0705DM0009</b>
<b>Procedura di valutazione della conformità</b> <i>Conformity assessment procedure</i>	Modulo B (Esame UE del Tipo-Tipo di Produzione) <i>Module B (EU Type Examination - Production Type)</i>
<b>Data di emissione</b> <i>Issuing date</i>	14/07/2021
<b>Indice di revisione</b> <i>Revision index</i>	00
<b>Data di revisione</b> <i>Revision date</i>	--
<b>Data di scadenza</b> <i>Expiring date</i>	13/07/2031
Il presente certificato annulla e sostituisce la precedente revisione n. <i>This certificate cancels and replaces the previous revision n.</i>	--

Flam Gas InterCert in qualità di Organismo Notificato, certifica che l'apparecchio/accessorio sopra indicato è **CONFORME** ai requisiti essenziali del Regolamento (UE) 2016/426.

As Notified Body, Flam Gas InterCert assesses that the above mentioned Appliance/Fitting **COMPLIES** with the essential requirements stated by Regulation (EU) 2016/426.

Il Direttore Generale  
*General Manager*



Dipl. - Ing. Feridoon Sergizzarea

Il presente Certificato è soggetto alle condizioni previste dal Regolamento di Certificazione di Flam Gas InterCert S.r.l. Il presente documento non può essere riprodotto parzialmente senza l'autorizzazione di Flam Gas InterCert S.r.l. Questo Certificato è composto dalla presente pagina e dai relativi allegati.

*This Certificate is subjected to the conditions stated by the Regulation of Certification of Flam Gas InterCert S.r.l. This document cannot be partially reproduced without Flam Gas InterCert S.r.l. authorization. This Certificate consists of this page and its attachments.*

<b>Numero commessa</b> <i>Order number</i>	C3/0036/21
<b>Numero di Certificato</b> <i>Certificate number</i>	0705DM0009
<b>Norme di prova</b> <i>Test standards</i>	EN 203-1:2014; EN 203-2-1:2014

Dati tecnici - Technical data				
Nome commerciale <i>Trademark</i>	Modelli <i>Models</i>	Q <sub>n</sub> <i>(kW)</i>	Specifiche tecniche <i>Technical specifications</i>	Varianti <i>Variants</i>
Xinbang	BJL-1G-MH-OZ BJL-2G-MH-OZ	3,3 (Σ) 6,6	Superficie della piastra: lucidata con olio alimentare. Accensione manuale <i>Surface of plate: Polished with food oil. Manual ignitor</i> n° 1 bruciatore + pilota / No. 1 burner + pilot n° 2 bruciatori + piloti / No. 2 burners + pilots	--
	BJL-1G-D-OZ BJL-2G-D-OZ	3,1 (Σ) 6,2	Superficie della piastra: lucidata con olio alimentare. Accensione Piezo <i>Surface of plate: Polished with food oil. Piezo-electric ignitor.</i> n° 1 bruciatore / No. 1 burner n° 2 bruciatori / No. 2 burners	--
	PT-BJL-1G-MH-OZ PT-BJL-2G-MH-OZ	3,3 (Σ) 6,6	Superficie della piastra: Rivestimento smaltato. Accensione manuale <i>Surface of plate: Enamel coating. Manual ignitor</i> n° 1 bruciatore + pilota / No. 1 burner + pilot n° 2 bruciatori + piloti / No. 2 burners + pilots	--
	PT-BJL-1G-D-OZ PT-BJL-2G-D-OZ	3,1 (Σ) 6,2	Superficie della piastra: Rivestimento smaltato. Accensione Piezo <i>Surface of plate: Enamel coating. Piezo-electric ignitor.</i> n° 1 bruciatore / No. 1 burner n° 2 bruciatori / No. 2 burners	--

<b>Dati elettrici</b> <i>Electrical data</i>	--
<b>Tipo di installazione</b> <i>Installation type</i>	A <sub>1</sub>
<b>Note generali</b> <i>General remarks</i>	--

Gas di alimentazione - Supply gases			
Categorie <i>Categories</i>	Pressione di alimentazione <i>Supply pressure</i>	Paesi di destinazione <i>Destination countries</i>	Note <i>Notes</i>
I3B/P	28-30 mbar 37 mbar 50 mbar	Conformemente ad EN 437:2021 e relative pubblicazioni in Gazzetta Ufficiale dell'Unione Europea <i>According to EN 437:2021 and related publications in the Official Journal of the European Union</i>	--
I3+	28-30/37 mbar		--
I2H	20 mbar		--
I2E	20 mbar		--
I2E+	20/25 mbar		--
I2EK	20, 25 mbar		--

