

CERTIFICATO DI ESAME UE DEL TIPO

EU TYPE EXAMINATION CERTIFICATE

Ai sensi del Regolamento (UE) 2016/426 - According to Regulation (EU) 2016/426



PRD N°281B
Membro degli Accordi di Mutuo Riconoscimento
EA, IAF e ILAC
Signatory of EA, IAF and ILAC Mutual Recognition
Agreements

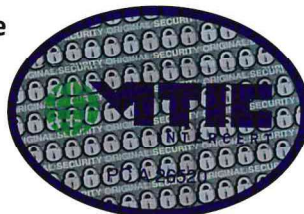
Categoria di prodotto <i>Product category</i>	Apparecchi per la cottura <i>Cooking appliances</i>
Marchio commerciale <i>Trade mark</i>	Xinbang
Descrizione prodotto <i>Product description</i>	Apparecchio per uso professionale: Cucine a gas con bruciatori fuochi aperti con/senza forno statico. <i>Gas heated catering equipment: Gas cooker with open flame burners with/without static oven.</i>
Fabbricante <i>Manufacturer</i>	Guangzhou Xinbang Catering Equipments Co., Ltd.
Indirizzo <i>Address</i>	2nd. floor, 5th. building, No.18 of Tieshanhe road, Huashan town, Huadu city, Guangzhou, Guangdong Province, China

Certificato di Esame UE del Tipo N. <i>EU Type Examination Certificate N.</i>	0705DM0012
Procedura di valutazione della conformità <i>Conformity assessment procedure</i>	Modulo B (Esame UE del Tipo-Tipo di Produzione) <i>Module B (EU Type Examination - Production Type)</i>
Data di emissione <i>Issuing date</i>	16/09/2021
Indice di revisione <i>Revision index</i>	00
Data di revisione <i>Revision date</i>	--
Data di scadenza <i>Expiring date</i>	15/09/2031
Il presente certificato annulla e sostituisce la precedente revisione n. <i>This certificate cancels and replaces the previous revision n.</i>	--

Flam Gas InterCert in qualità di Organismo Notificato, certifica che l'apparecchio/accessorio sopra indicato è **CONFORME** ai requisiti essenziali del Regolamento (UE) 2016/426.

*As Notified Body, Flam Gas InterCert assesses that the above mentioned Appliance/Fitting **COMPLIES** with the essential requirements stated by Regulation (EU) 2016/426.*

Il Direttore Generale
General Manager



Dipl. - Ing. Feridoon Sergizzarea

Il presente Certificato è soggetto alle condizioni previste dal Regolamento di Certificazione di Flam Gas InterCert S.r.l. Il presente documento non può essere riprodotto parzialmente senza l'autorizzazione di Flam Gas InterCert S.r.l. Questo Certificato è composto dalla presente pagina e dai relativi allegati.

This Certificate is subjected to the conditions stated by the Regulation of Certification of Flam Gas InterCert S.r.l. This document cannot be partially reproduced without Flam Gas InterCert S.r.l. authorization. This Certificate consists of this page and its attachments.

Numero commessa <i>Order number</i>	C3/0035/21
Numero di Certificato <i>Certificate number</i>	0705DM0012
Norme di prova <i>Test standards</i>	EN 203-1:2014; EN 203-2-1:2014; EN 203-2-2:2006

Dati tecnici - Technical data

Nome commerciale <i>Trademark</i>	Modelli <i>Models</i>	Q _n <i>(kW)</i>	Specifiche tecniche <i>Technical specifications</i>	Varianti <i>Variants</i>
Xinbang			Apparecchi da tavolo <i>Gas table appliances</i> Nr. Bruciatori – (tipo di supporto pentola) <i>Burners no. – (pan support type)</i>	
	BQ-1	7,5	1 – (D)	
	SKA-65-2-MS	(Σ) 8	1+1 – (C)	
	XRБ-2-OZ-M	(Σ) 9	2 – (A)	
	XRБ-4-OZ-M	(Σ) 18	4 – (A)	
	XRБ-6-OZ-M	(Σ) 27	6 – (A)	
	TS-70-4-MS	(Σ) 16	2+2 – (C)	--
	TS-70-4-M	(Σ) 18	4 – (C)	
	TS-70-6-MS	(Σ) 24	3+3 – (C)	
	TS-70-6-M	(Σ) 27	6 – (C)	
	TS-90-4-LM	(Σ) 24	2+2 – (B)	
	TS-90-6-LM	(Σ) 36	3+3 – (B)	
	TS-90-4-M	(Σ) 18	4 – (B)	
	TS-90-6-M	(Σ) 27	6 – (B)	
	TS-90-4-L	(Σ) 30	4 – (B)	
	TS-90-6-L	(Σ) 45	6 – (B)	
			Apparecchi con fuochi aperti su mobile <i>Gas appliances with open flame burners on cabinet</i> Nr. Bruciatori – (tipo di supporto pentola) <i>Burners no. – (pan support type)</i>	
	70-QA-4-MS	(Σ) 16	2+2 – (C)	
	70-QA-6-MS	(Σ) 24	3+3 – (C)	
	70-QA-4-M	(Σ) 18	4 – (C)	
	70-QA-6-M	(Σ) 27	6 – (C)	
	90-QA-4-LM	(Σ) 24	2+2 – (B)	--
	90-QA-6-LM	(Σ) 36	3+3 – (B)	
	90-QA-4-M	(Σ) 18	4 – (B)	
	90-QA-6-M	(Σ) 27	6 – (B)	
	90-QA-4-L	(Σ) 30	4 – (B)	
	90-QA-6-L	(Σ) 45	6 – (B)	

Dati tecnici - Technical data

Nome commerciale <i>Trademark</i>	Modelli <i>Models</i>	Q _n <i>(kW)</i>	Specifiche tecniche <i>Technical specifications</i>	Varianti <i>Variants</i>
Apparecchi con fuochi aperti su forno <i>Gas appliances with open flame burners on oven</i>				
Nr. Bruciatori – (tipo di supporto pentola) <i>Burners no. – (pan support type)</i>				
	70-QQ-4-MS	(Σ) 24	2+2+1 – (C)	
	70-QQ-4-MS-D	(Σ) 32	3+3+1 – (C)	
	70-QQ-6-MS	(Σ) 26	4+1 – (C)	
	70-QQ-6-MS-D	(Σ) 35	6+1 – (C)	
	70-QQ-4-M	(Σ) 24	2+2+1 – (C)	
	70-QQ-4-M-D	(Σ) 32	3+3+1 – (C)	
	70-QQ-6-M	(Σ) 26	4+1 – (C)	
	70-QQ-6-M-D	(Σ) 35	6+1 – (C)	
	90-QQ-4-LM	(Σ) 32	2+2+1 – (B)	
	90-QQ-4-LM-D	(Σ) 44	3+3+1 – (B)	
	90-QQ-6-LM	(Σ) 26	4+1 – (B)	
	90-QQ-6-LM-D	(Σ) 35	6+1 – (B)	
	90-QQ-4-M	(Σ) 38	4+1 – (B)	
	90-QQ-4-M-D	(Σ) 53	6+1 – (B)	--
	90-QQ-6-M	(Σ) 32	2+2+1 – (B)	
	90-QQ-6-M-D	(Σ) 44	3+3+1 – (B)	
	90-QQ-4-L	(Σ) 26	4+1 – (B)	
	90-QQ-4-L-D	(Σ) 35	6+1 – (B)	
	90-QQ-6-L	(Σ) 38	4+1 – (B)	
	90-QQ-6-L-D	(Σ) 53	6+1 – (B)	
	80-AS-24-M	(Σ) 26	4+1 – (A)	
	80-AS-24-M-D	(Σ) 38	4+1 – (A)	
	80-AS-24-L	(Σ) 32	2+2+1 – (A)	
	80-AS-24-L-D	(Σ) 35	6+1 – (A)	
	80-AS-24-LM	(Σ) 53	6+1 – (A)	
	80-AS-24-LM-D	(Σ) 44	3+3+1 – (A)	
	80-AS-36-M	(Σ) 26	4+1 – (A)	
	80-AS-36-M-D	(Σ) 38	4+1 – (A)	
	80-AS-36-L	(Σ) 32	2+2+1 – (A)	
	80-AS-36-L-D	(Σ) 35	6+1 – (A)	
	80-AS-36-LM	(Σ) 53	6+1 – (A)	
	80-AS-36-LM-D	(Σ) 44	3+3+1 – (A)	

Dati elettrici <i>Electrical data</i>	--
Tipo di installazione <i>Installation type</i>	A ₁
Note generali <i>General remarks</i>	--

Gas di alimentazione - Supply gases

Categorie <i>Categories</i>	Pressione di alimentazione <i>Supply pressure</i>	Paesi di destinazione <i>Destination countries</i>	Note <i>Notes</i>
13B/P	28-30 mbar 37 mbar 50 mbar	Conformemente ad EN 437:2021 e relative pubblicazioni in Gazzetta Ufficiale dell'Unione Europea <i>According to EN 437:2021 and related publications in the Official Journal of the European Union</i>	--
13+	28-30/37 mbar		--
12H	20 mbar		--
12E	20 mbar		--
12E+	20/25 mbar		--
12EK	20, 25 mbar		--

